

We

TECNOPOLIS

SERVIZI INTEGRATI DI INGEGNERIA




UN PROGETTO IN CONTINUA EVOLUZIONE...

TECNOPOLIS offre servizi integrati di ingegneria e architettura in tutti i settori dell'edilizia e delle infrastrutture, vantando una particolare esperienza nella progettazione di **strutture direzionali, commerciali e industriali e piattaforme logistiche**.

Fondata nel 1999 da un gruppo ristretto e affiatato di tecnici del settore con molteplici esperienze professionali, maturate sia a livello nazionale che internazionale, oggi **TECNOPOLIS** comprende una ventina di addetti. Realizza **progetti ingegnerizzati, funzionali e di valore estetico, con lungimiranza nelle scelte e nelle proposte, rapidità e grande attenzione a budget e tempi di esecuzione**.

TECNOPOLIS interviene a 360 gradi e segue tutte le fasi del processo edilizio, dall'ideazione ai collaudi finali:

- studi di fattibilità tecnico-economica
- project management e progettazione integrata, architettonica, strutturale e impiantistica
- documentazione tecnico-amministrativa per emissione appalti
- direzione lavori generale e specialistica
- studi di impatto ambientale e progettazione delle opere di mitigazione
- coordinamento e supervisione della sicurezza nei cantieri
- fire engineering

TECNOPOLIS, grazie al settore  completa l'offerta di servizi integrati per rispondere alle più avanzate esigenze di progettazione mirata alla sostenibilità energetica e ad una architettura eco sostenibile.

Oltre all'affiancamento del team di progettazione e direzione dei lavori con le prestazioni specialistiche per la realizzazione di impianti elettrici e speciali, di impianti di climatizzazione e idrico-sanitari, **POLIS Impianti** è in grado di fornire servizi relativi a:

- impianti ad energia rinnovabile
- impianti frigoriferi industriali
- progettazione antincendio (valutazione dei rischi, piani di sicurezza ed evacuazione, pratiche autorizzative per l'ottenimento del C.P.I.)
- valutazioni a classificazioni ATEX
- certificazioni energetiche
- procedure di auditing e diagnostica sui consumi energetici degli edifici
- analisi tecnico-economiche sugli investimenti per la riqualificazione energetica degli edifici

TECNOPOLIS opera in regime di Qualità conforme alla norma **UNI EN ISO 9001:2015** certificato dall'Organismo di Certificazione TÜV CERT del TÜV NORD CERT GmbH & Co. KG. (certificato numero 78 100 034548-000 - Prima certificazione in data 21/07/2003), sia in ambito pubblico che privato.

TECNOPOLIS HA REALIZZATO E RISTRUTTURATO PIU' DI 500.000 MQ
DI FABBRICATI AD USO DIREZIONALE E LOGISTICO

INDUSTRIE MANIFATTURIERE
AGROINDUSTRIA
INDUSTRIE ALIMENTARI
TERMOVALORIZZATORI E POLI ENERGETICI

CENTRI DIREZIONALI E COMMERCIALI
STRUTTURE SOCIO-SANITARIE
STRUTTURE PER ISTRUZIONE, SPORT
E SPETTACOLO
STRUTTURE ALBERGHIERE
COMPLESSI RESIDENZIALI

RECUPERO E RESTAURO DEL
PATRIMONIO STORICO (L. 1089/39)

CONSULENZA LOGISTICA PER RETI
COMMERCIALI E INDUSTRIALI
CENTRI DI STOCCAGGIO E
DISTRIBUZIONE
GRANDI MERCATI ORTOFRUTTICOLI

IMPIANTI ELETTRICI E SPECIALI
IMPIANTI MECCANICI
IMPIANTI ANTINCENDIO
IMPIANTI FOTOVOLTAICI, EOLICI E
DI COGENERAZIONE

STRADE E FERROVIE
GRANDI OPERE D'ARTE (PONTI,
VIADOTTI E GALLERIE)
RETI E CUNICOLI TECNOLOGICI
ARREDO URBANO
INFRASTRUTTURE DI PARCHEGGIO
URBANO

EDILIZIA CIVILE



EDILIZIA INDUSTRIALE



LOGISTICA



RESTAURO



VIABILITA' E TRASPORTI



IMPIANTI



I SETTORI

Il team di **TECNOPOLIS** è composto da tecnici specializzati nelle varie discipline dell'ingegneria, dell'architettura e della progettazione impiantistica, coadiuvati dal personale di segreteria generale, tecnica e amministrativa.

i SOCI

Marco BARALDI
 Giorgio BOLDREGHINI
 Monica BOLDREGHINI
 Paolo CATTELAN
 Alessandro COTTI
 Alessandro GIULIANI
 Giacomo GUALANDI
 Francesco Paolo MASSAROLI

i COLLABORATORI

Laura ASCANELLI
 Elena BARTOLI
 Nicole BORTOLOTTI
 Antonio DEL GROSSO
 Stefania FORLANI
 Fabrizio FRANZONI
 Sara GUIZZARDI
 Enrico LODO
 Luca MARTINA
 Mauro MASSARI
 Francesco RADI
 Federica RAUCO
 Gianluca ROSSI





ACER Azienda Casa Emilia Romagna - Bologna
 ADANTI S.p.A. - Bologna
 Aeroporto Marconi di Bologna S.p.A. - Bologna
 ANSALONI Cooperativa edificatrice - Bologna
 Arpae Emilia-Romagna Agenzia Prevenzione Ambiente Energia - Bologna
 ASP "DELIA REPETTO" Servizi alla Persona - Castelfranco Emilia (MO)
 AUTOMOBILI LAMBORGHINI S.p.A. - Sant'Agata Bolognese (BO)
 Azienda U.S.L. Bologna Sud - Casalecchio di Reno (BO)
 BIOCHIMICA S.p.A. - Zola Predosa (BO)
 BolognaFiere S.p.A. - Bologna
 Bologna & Fiera parking S.p.A. - Bologna
 C.E.S.I. S.c. - Imola (BO)
 C.T.A. Cooperativa Trasporto Alimentari S.c.a r.l. - Anzola dell'Emilia (BO)
 CAMPI D'ARTE Soc.coop. Coop.va sociale - S. Pietro in Casale (BO)
 CAMST La Ristorazione Italiana S.c.a r.l. - Villanova di Castenaso (BO)
 Centrale Adriatica S.c. - Anzola Emilia (BO)
 CMCC Centro Euro Mediterraneo per i cambiamenti climatici - Lecce
 Comune della Spezia
 Comune di Anzola dell'Emilia (BO)
 Comune di Bologna
 Comune di Calderara di Reno (BO)
 Comune di Crevalcore (BO)
 Comune di Formigine (MO)
 Comune di San Giovanni in Persiceto (BO)
 Comune di Sasso Marconi (BO)
 Comune di Zola Predosa (BO)
 Consorzio Cave Bologna S.c. - Bologna
 Consorzio dei Partecipanti di San Giovanni in Persiceto (BO)
 Consorzio ZIS Fiera - Bologna
 Coop Alleanza 3.0 - Villanova di Castenaso (BO)
 Coop Centro Italia - Castiglione del Lago (PG)
 Coop Italia - Casalecchio di Reno (BO)
 Coop Lombardia - Milano
 CPL CONCORDIA Soc.coop. - Concordia sulla Secchia (MO)
 CRIF S.p.A. - Bologna
 EATALY DESIGN S.r.l. - Monticello d'Alba (CN)
 ELISI S.r.l. - Bologna
 ENERRAY S.p.A. - Zola Predosa (BO)
 ENGINEERING 2K S.p.A. - Assago (MI)
 ESA S.r.l. - Bologna
 FABBRI 1905 S.p.A. - Bologna
 F.Ili CATTEL S.p.A. - Noventa di Piave (VE)
 F.M.G. Società logistica alimentare a largo raggio - Anzola Emilia (BO)
 FIMCO S.p.A. - Noci (BA)
 Finanziaria Bologna Metropolitana S.p.A.
 Galotti S.p.A. - Casalecchio di Reno (BO)
 Gruppo Società Artigianato (G.S.A.) Srl - Bologna
 Hippogroup Cesenate S.p.A. - Cesena
 I.D.S.C. Istituto Diocesano per il Sostentamento del Clero dell'Arcidiocesi di Bologna
 I.N.G.V. Istituto Nazionale di Geofisica e Vulcanologia - Bologna
 Invimit sgr - Bologna
 IGD S.p.A. - Bologna
 IREN S.p.A. - Reggio Emilia
 ITALY IDEA srls - Vigonza (PD)
 KEMET Electronics Italia S.r.l. - Sasso Marconi (BO)
 KERING EYEWEAR S.p.A. - Padova
 LIDL Italia S.p.A. - Arcole (VR)
 LIGHTHOUSE S.p.A. - Casalecchio di Reno (BO)
 MARPOSS ITALIA S.p.A. - Bentivoglio (BO)
 MONDO CONVENIENZA Holding S.p.A. - Roma
 MZ Aspiratori S.p.A. - Cento (BO)
 NAMIRA SGR p.A. - Milano
 Officine Maccaferri Italia S.r.l. - Zola Predosa (BO)
 Part Tre S.r.l. - Bologna
 PHILIP MORRIS Manufacturing & Technology Bologna Spa - Zola Predosa (BO)
 PRELIOS INTEGRA S.p.A. - Milano
 PRELIOS SGR S.p.A. - Milano
 PROLOGIS Italy XIII S.r.l. - Milano
 PROMO.GE.CO. S.r.l. - Leini (TO)
 Provincia della Spezia
 Provincia di Bologna
 REEKEP S.p.A. - Zola Predosa (BO)
 ROMACO Srl - Rastignano (BO)
 S.G.M. Distribuzione S.r.l. (associata Gruppo Expert S.p.A.) - Forlì
 SAIT S.c. Consorzio delle Cooperative di Consumo Trentine - Trento
 SAMP S.p.A. - Bentivoglio (BO)
 SAPABA S.p.A. - Sasso Marconi (BO)
 SECI Real Estate S.p.A. - Bologna
 Servomech S.p.A. - Anzola Emilia (BO)
 STRABAG S.p.A. - Bologna
 Sucina S.r.l. - Imola (BO)
 TPER Trasporto Passeggeri Emilia Romagna - Bologna
 Unicoop Tirreno - Piombino (LI)
 UNILOG Group S.p.A. - Anzola Emilia (BO)
 Unipol Gruppo S.p.A. - Bologna
 UnipolSai Assicurazioni S.p.A. - Bologna
 VeronaFiere S.p.A.
 VOLKSWAGEN GROUP ITALIA S.p.A. - Verona

SAMP Bentivoglio (BO)

KEMET Sasso Marconi (BO)

TVC IREN (PR)

SERVOMECH Anzola Emilia (BO)

PORTFOLIO



- Centro logistico CAMST (BO)
- Magazzino logistico C.N.N.A. (PO)
- Hub logistico Prologis (PD)
- Centro logistico FMG (BO)

PORTFOLIO



LOGISTICA

- Superstore Orbetello (GR)
- FICO Eataly World
- Libreria Coop Ambasciatori (BO)
- Centro commerciale Rosignano (LI)

PORTFOLIO



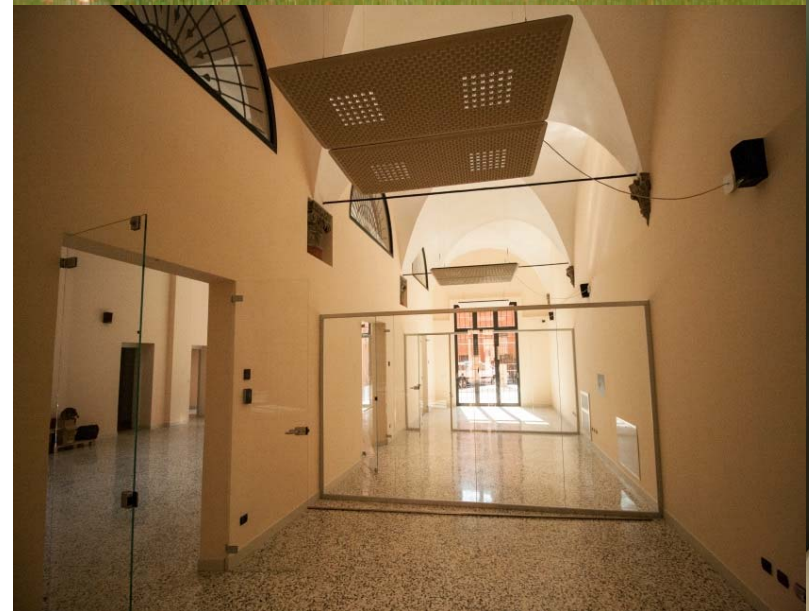
- Sede TECNOPOLIS (BO)
- Sede SAIT (TN)
- Sede ARPAE (FE)
- Sede C.N.N.A. (PO)



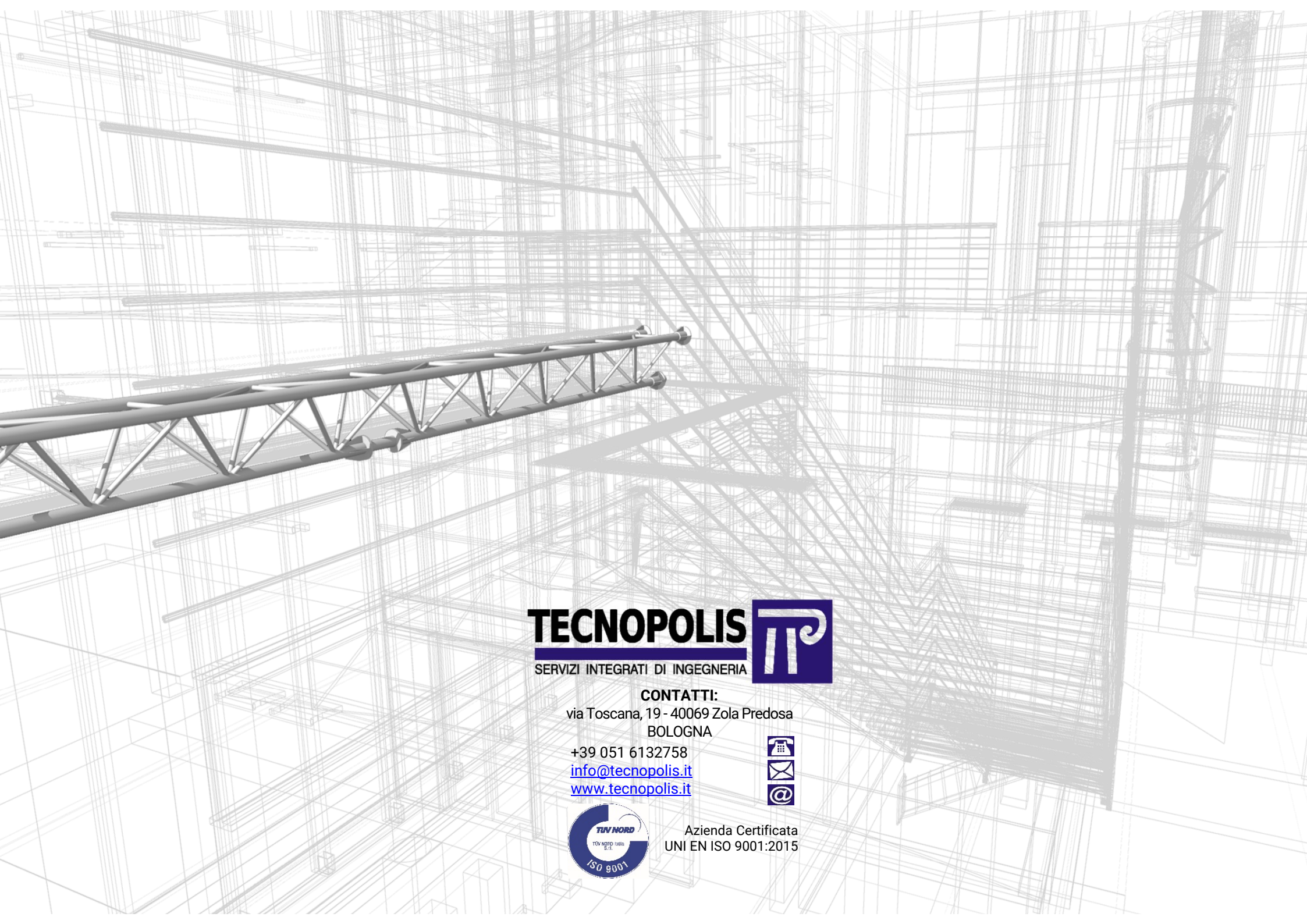
PORTFOLIO

Scuola elementare Gandolfi (BO)
Parcheggio Michelino Fiera (BO)
Museo Lamborghini (BO)
Sede I.D.C.S. (BO)

PORTFOLIO



INFRASTRUTTURE E SERVIZI



TECNOPOLIS

SERVIZI INTEGRATI DI INGEGNERIA

CONTATTI:

via Toscana, 19 - 40069 Zola Predosa
BOLOGNA

+39 051 6132758

info@tecnopolis.it

www.tecnopolis.it



Azienda Certificata
UNI EN ISO 9001:2015